

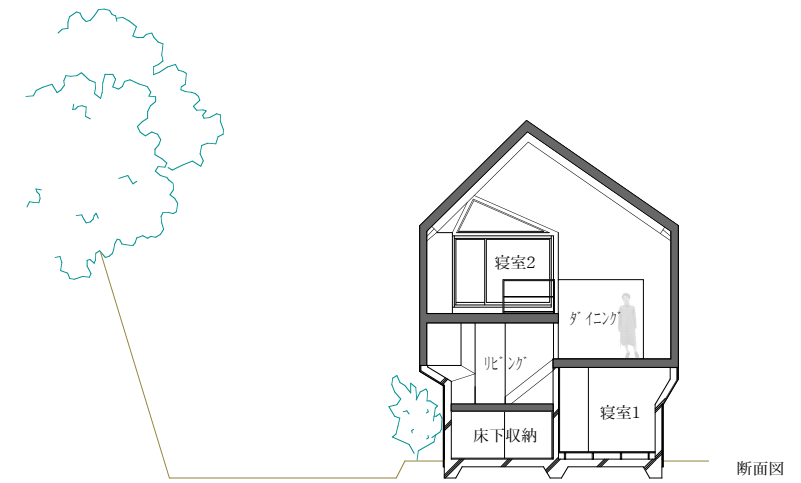
< 南つくし野 - 〇 >

MINAMI TSUKUSHINO - 〇

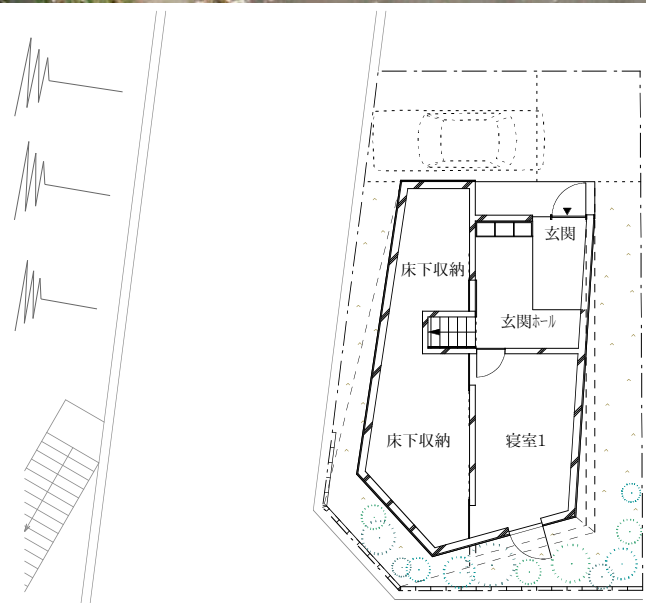
東京郊外の住宅地における夫婦と子供一人の住宅の計画。
敷地は、南・西が前面道路の角地に位置し、
道路を挟んだ西側は崖状の緑地帯となっている。

- ・角地であること
- ・緑地帯に隣接していること
- ・緑地帯からの落ち葉があること
- ・東側隣家の入り口がこちら側にあること
- ・前面道路と高低差があること
- ・道路から見上げられること
- ・崖上から見下げられること
- ・目立つ位置にあること

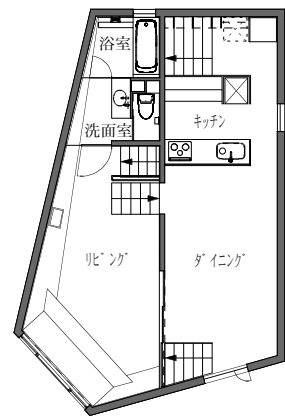
等の与条件と内部からの視線の抜けや採光の確保を考慮して、
スキップフロアの内部とそれを包み込む屋根・壁一体的な多面
体の外形で計画された住宅である。



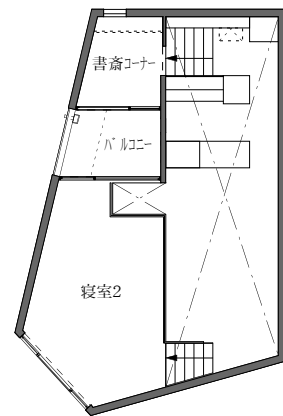
断面図



1階_平面図



2階_平面図



2.5階_平面図

所在地 : 東京都町田市
 建築用途 : 専用住宅
 主体構造 : 木造一部RC造
 建築面積 : 57.31㎡
 延床面積 : 118.35㎡