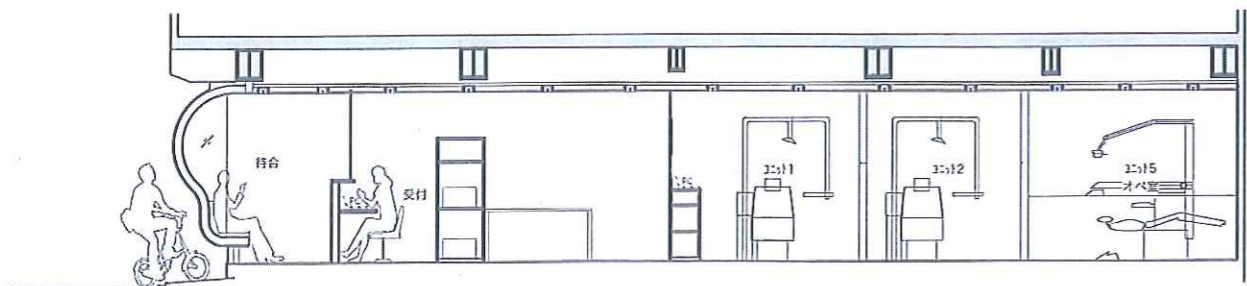


〈蕨歯科クリニック〉

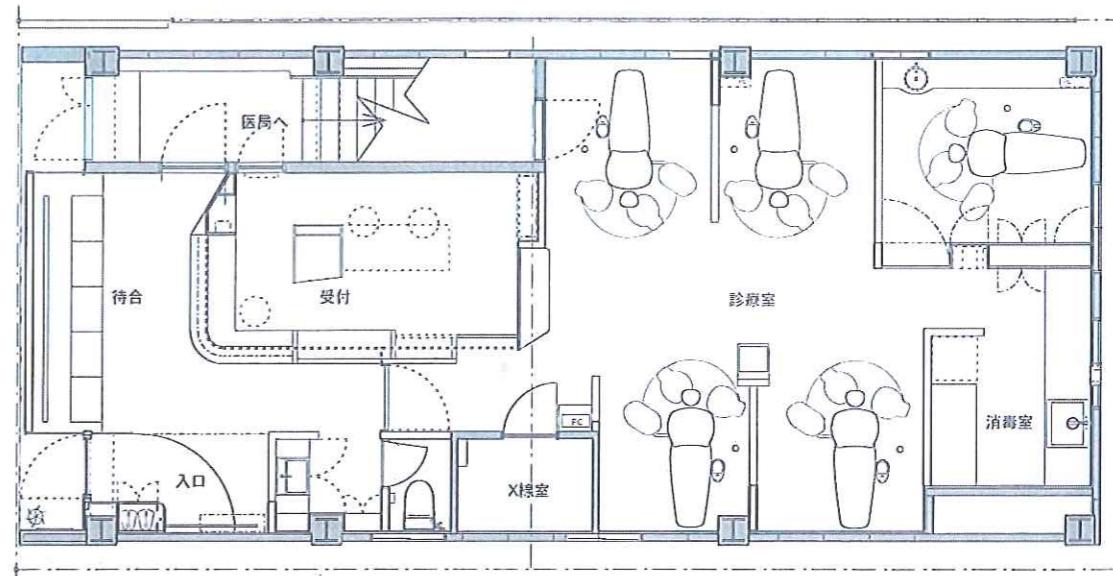
WARABI dental clinic

用途 : 歯科医院
 規模 : 地上1階
 構造 : 鉄骨造
 敷地面積 : - m²
 建築面積 : - m²
 延床面積 : 81.39m²

埼玉県蕨市にある歯科医院の改修計画。院長の代わりに伴って建築のリニューアル及びCI計画について依頼があった。駅前に近いパチンコ屋と焼肉屋に挟まれた特殊な立地条件のもとで、清潔でありながらもインパクトのある外観を目指した。隣地に面した既存のタイル壁は白く塗られることで清潔感が強調されている。うねりのある曲面の外壁は鉄板を用いることでエナメルのような滑らかな質感を意識させる。外壁が内部天井へと引き延ばされ、連続する蛍光灯が奥行き感を増幅させている。ロゴとサインについてはグラフィックデザイナーと協働し、看板・診療案内・NTT電話帳・WEBなどと名刺・診察券のデザインを統一することでブランドイメージをアピールすることに努めた。



section 1/100



plan 1/100