



〈K歯科〉

K dental clinic

所在地: 東京都練馬区春日町
 建物用途: 歯科医院
 主体構造: 鉄骨造2階建
 敷地面積: 52.59㎡(15.91坪)
 建築面積: 36.81㎡(11.14坪)
 延床面積: 64.76㎡(19.59坪)

三角形の小さな敷地に建つ歯科医院

計画道路によって出来た三角形の小さな敷地に、ユニット3台+将来用1台を配置することが要求された。防火地域なので建ぺい率を10%加算することができる耐火建築物とし、建築面積が最大になるような形状とした。診療室は半個室で、作業寸法を最小としながらも狭さを感じさせないよう、医局、消毒準備、X線室が間仕切りになることで、使い勝手の面でも無駄のない配置になっている。



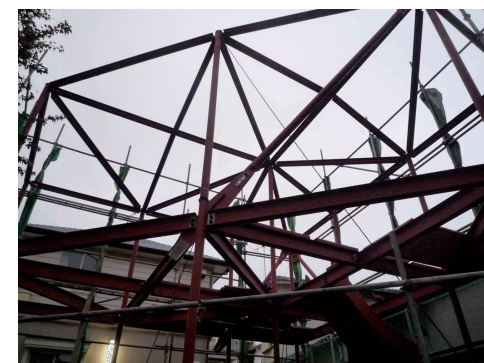
敷地周辺の航空写真



待合の上部吹き抜けを見る



円柱: 梁がかかるところにプロペラ状の金物が付く



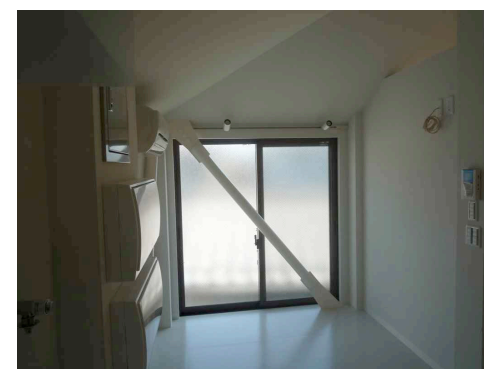
円柱の柱とブレース



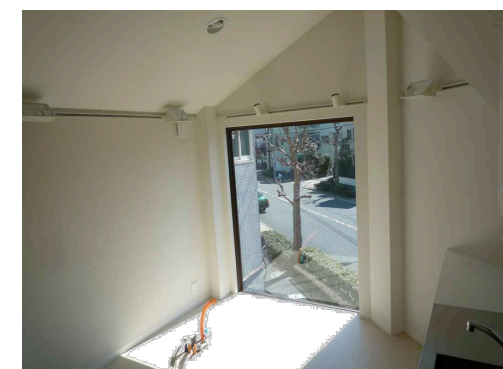
構造模型



模型写真



2階 診療C



2階 医局(診療D)