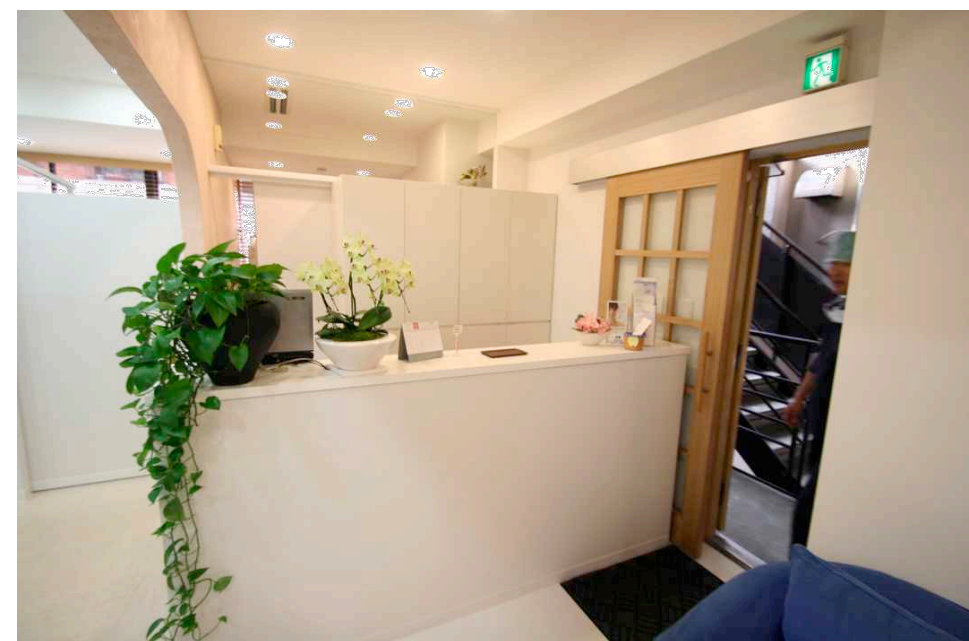




外観:テナントビルの2階に位置する



受付:受付裏の医局まで照明が連続して広がりを感じることができる

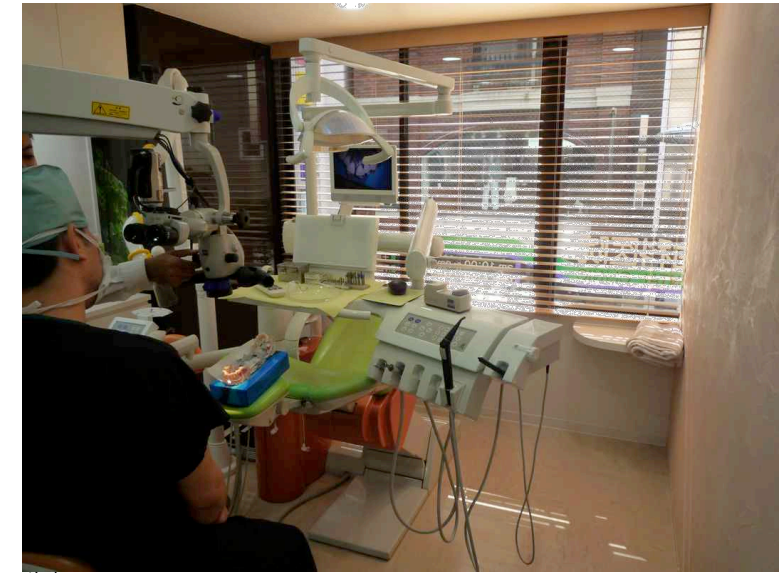
# <H歯科医院>

H dental clinic

所在地:東京都 港区 赤坂  
建物用途:歯科医院  
延床面積:78.44㎡(23.72坪)



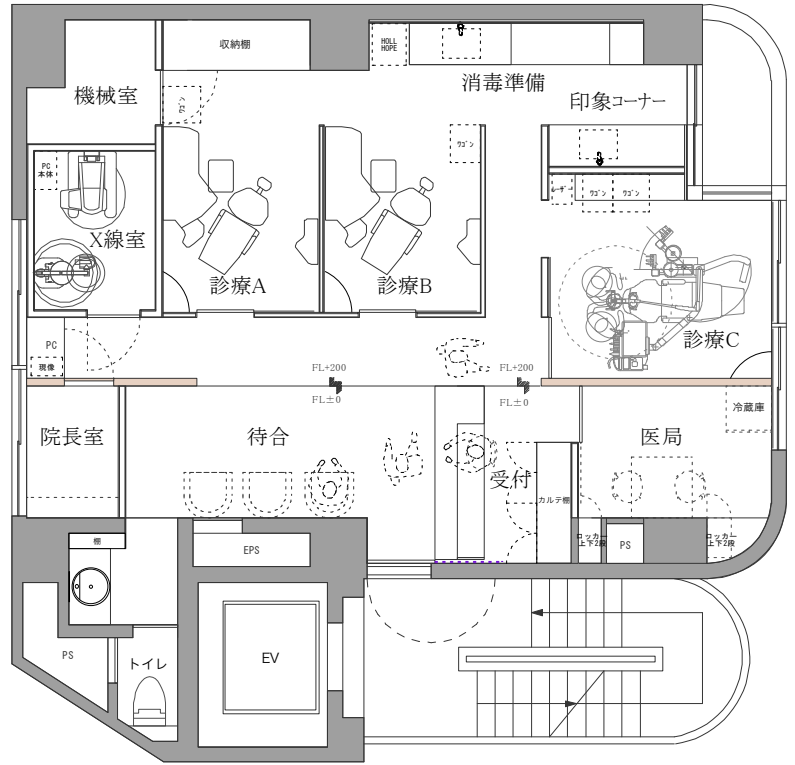
受付から待合を見る



診療C

## 狭小面積における動線分離の歯科医院

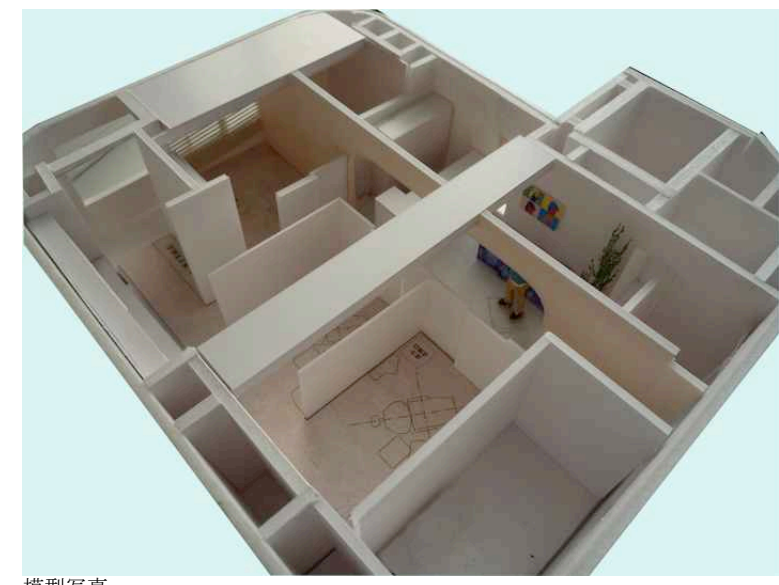
テナントビルの2階にはいる歯科医院の設計である。診療室は半個室のユニットが3台あり、動線分離の配置となっている。動線分離の配置をとる場合は、廊下スペースが必要なので面積が狭いところでは不向きであるが、ここでは待合スペースを少しでも広く感じさせるように廊下まで視線が伸びるようにしている。診療スペースと待合スペースの間に漆喰の壁を設けることで、緩やかな境界をつくるとともに印象的な空間をつくりだしている。治療中の患者も心理的に落ち着くサーモンピンクの漆喰壁を眺めることができ、閉塞感を感じさせないようにしている。狭いながらも、段差や間仕切り壁の高さを考慮することで、広がりのある歯科医院となっている。



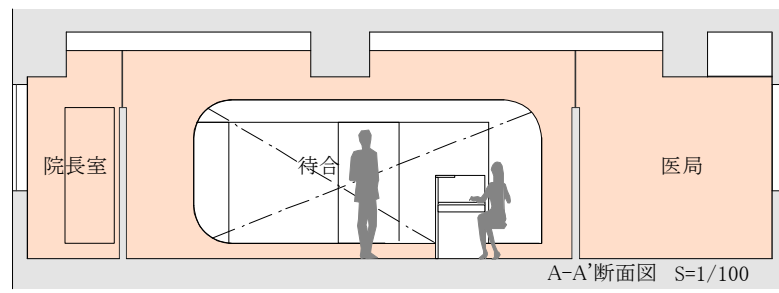
平面図 S=1/100



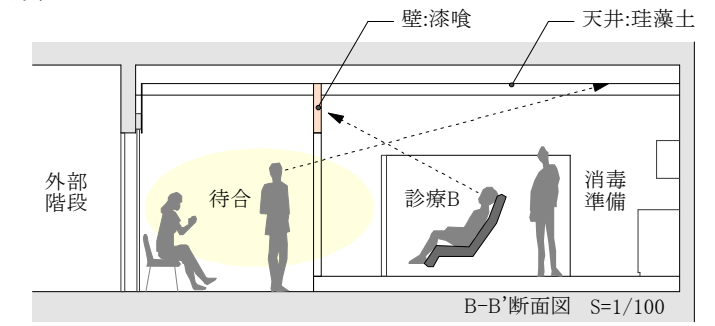
診療A: 漆喰壁まで視線が延びる



模型写真



A-A'断面図 S=1/100



B-B'断面図 S=1/100

壁:漆喰 天井:珪藻土