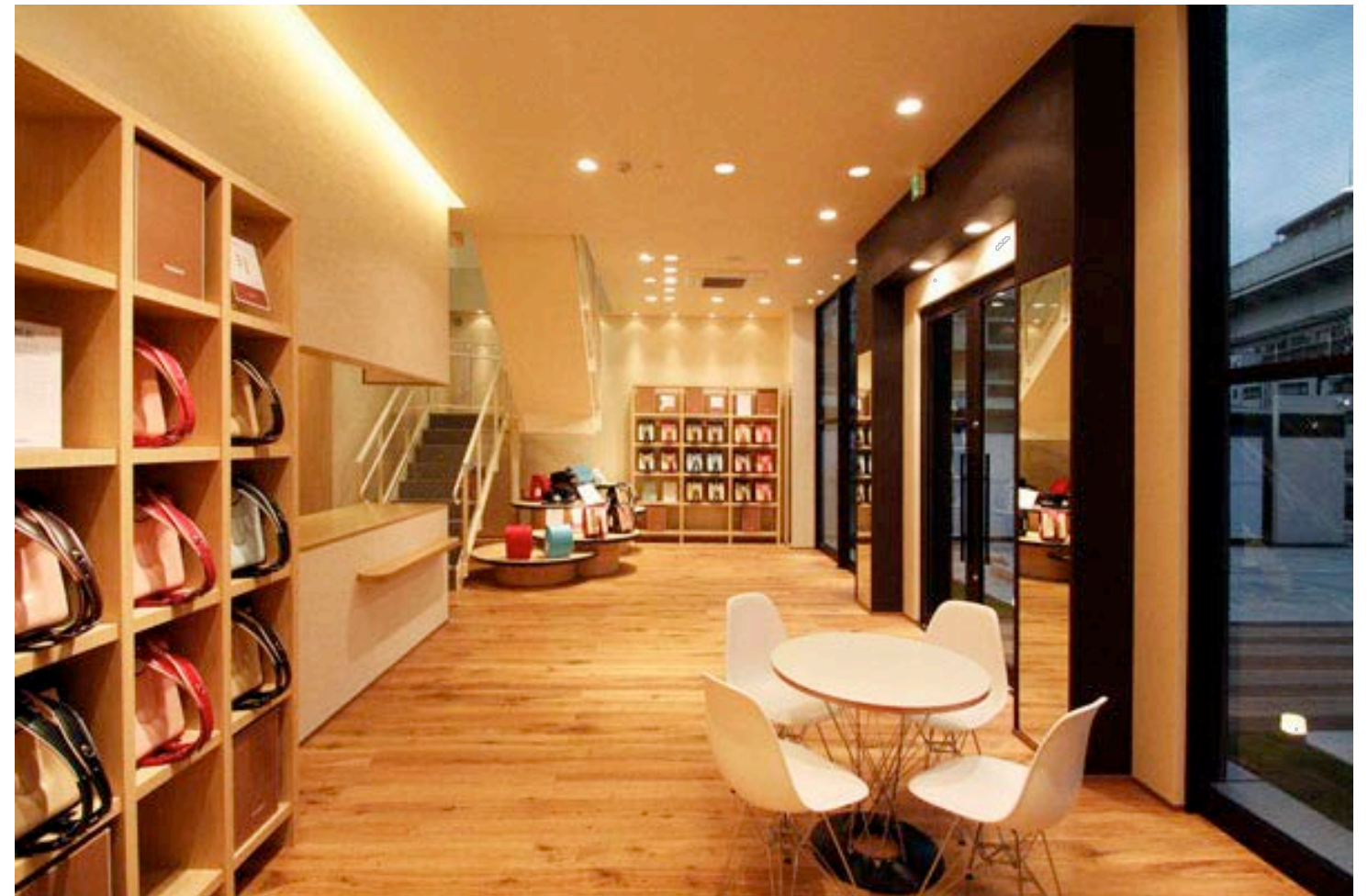
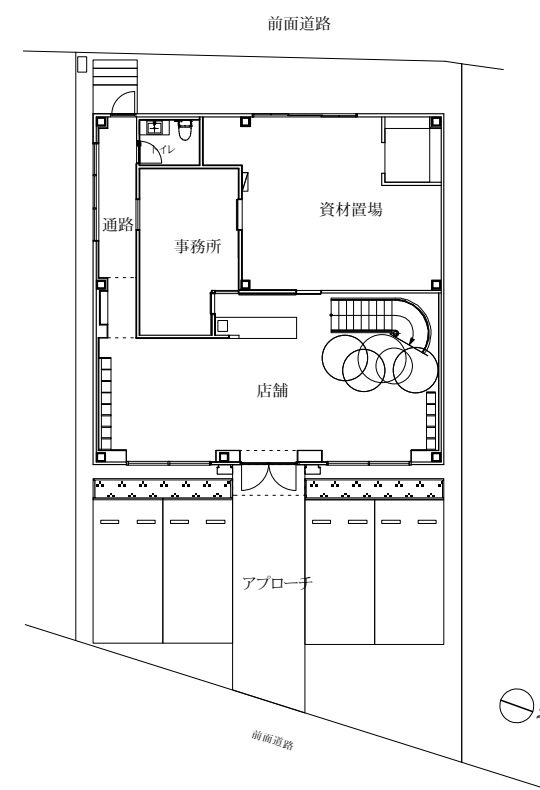




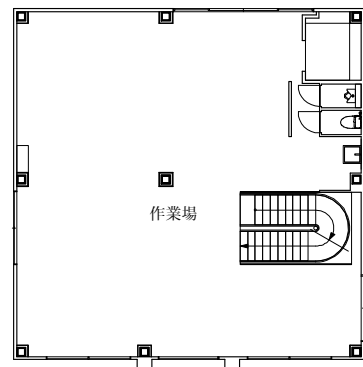
外観



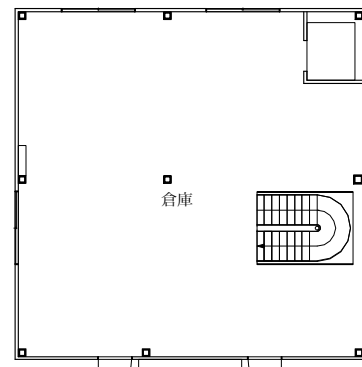
店舗全景



平面図(1/200) 1階



2階



3階

〈中村鞆製作所〉

Nakamura Bag Atelier

協働設計: 西脇一郎デザイン事務所

所在地: 東京都足立区
 建物用途: 事務所兼店舗
 主体構造: 鉄骨造3階建
 敷地面積: 272.11㎡(82.31坪)
 建築面積: 132.25㎡(40.01坪)
 延床面積: 390.67㎡(118.18坪)

目の前に日暮里舎人ライナーの高架が走る場所に立つ、ランドセルを中心とした鞆製作の事務所兼店舗。幅員の広い道路に面するスケール感と視認性から、見つけやすく覚えやすいファサードを構成するため、正方形に大きな門型フレームを設けた左右対称の立面とした。断面構成は、1階店舗の天井高さを3.5mとして、のびやかさをもちながら2階の作業場と適度な距離を保つよう計画した。



通用口と通路



2階作業場



エントランス



通路を見る



夜景外観