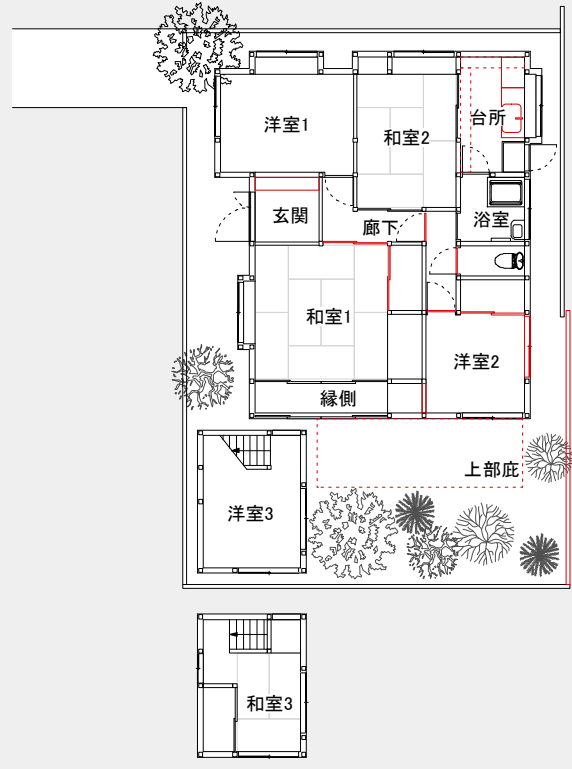
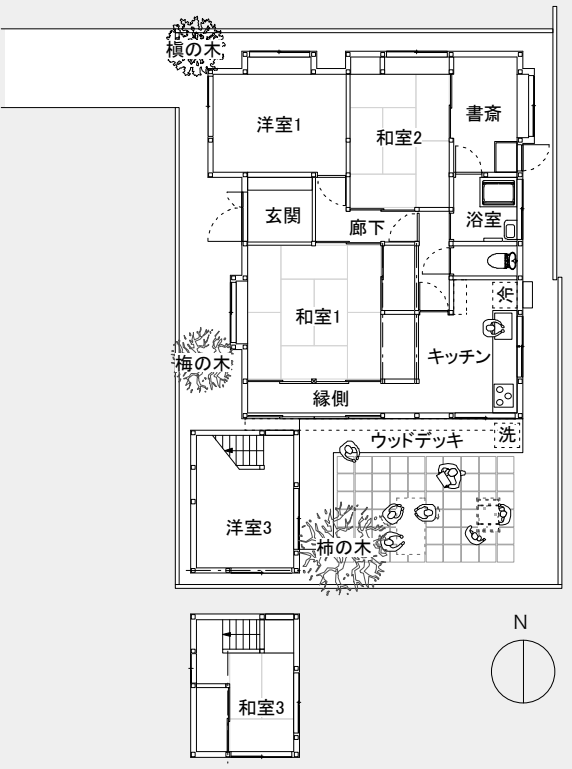




△和室1



赤線：撤去、張り替え、改修箇所
改修前平面図 1/200



改修後平面図 1/200

〈常盤台-Sリフォーム〉

Tokiwadai-S reform

所在地：東京都板橋区
建物用途：住宅
主体構造：木造
敷地面積：181.15㎡
建築面積：79.34㎡
延床面積：89.25㎡
設計期間：2014.05～2014.07
工事期間：2014.08～2014.11

築年数はおおよそ50年、平屋の母屋があり、離れと広い庭がある雰囲気の良い佇まいを保つ民家の改修。
賃貸とすることが前提であったため、昔の良さを活かしつつ、キッチンの位置を変えて回遊できるようにすることで、住居としてだけでなく、アトリエ兼住宅や、シェアハウス、事務所としても利用できる自由度がうまれた。



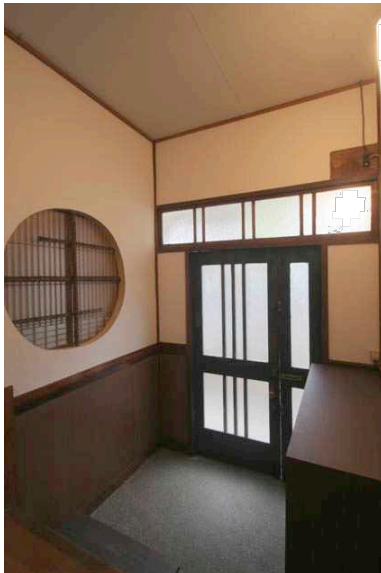
△アプローチ



△和室1



△洋室1



△玄関



△廊下



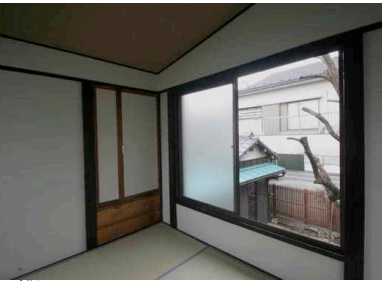
△キッチン：中庭と近く明るいキッチン



△縁側：キッチンと繋げ回遊性がうまれた



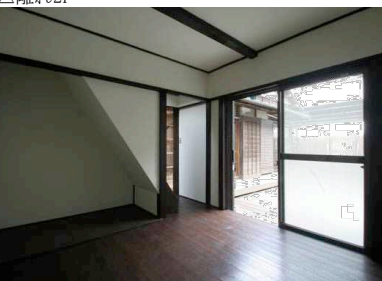
△中庭



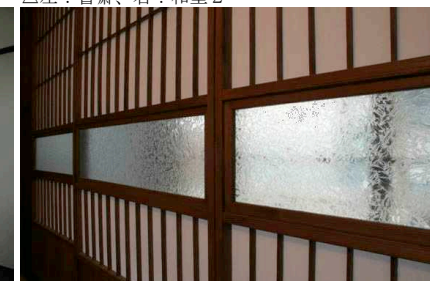
△離れ2F



△左：書斎、右：和室2



△離れ1F



△和室1の襖



△玄関ドア