

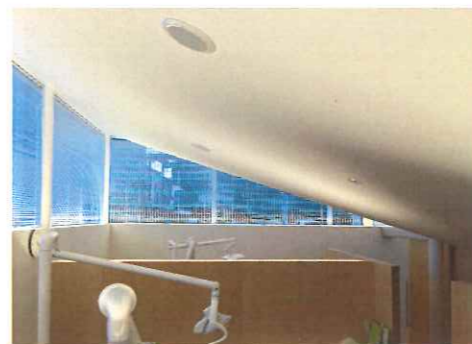
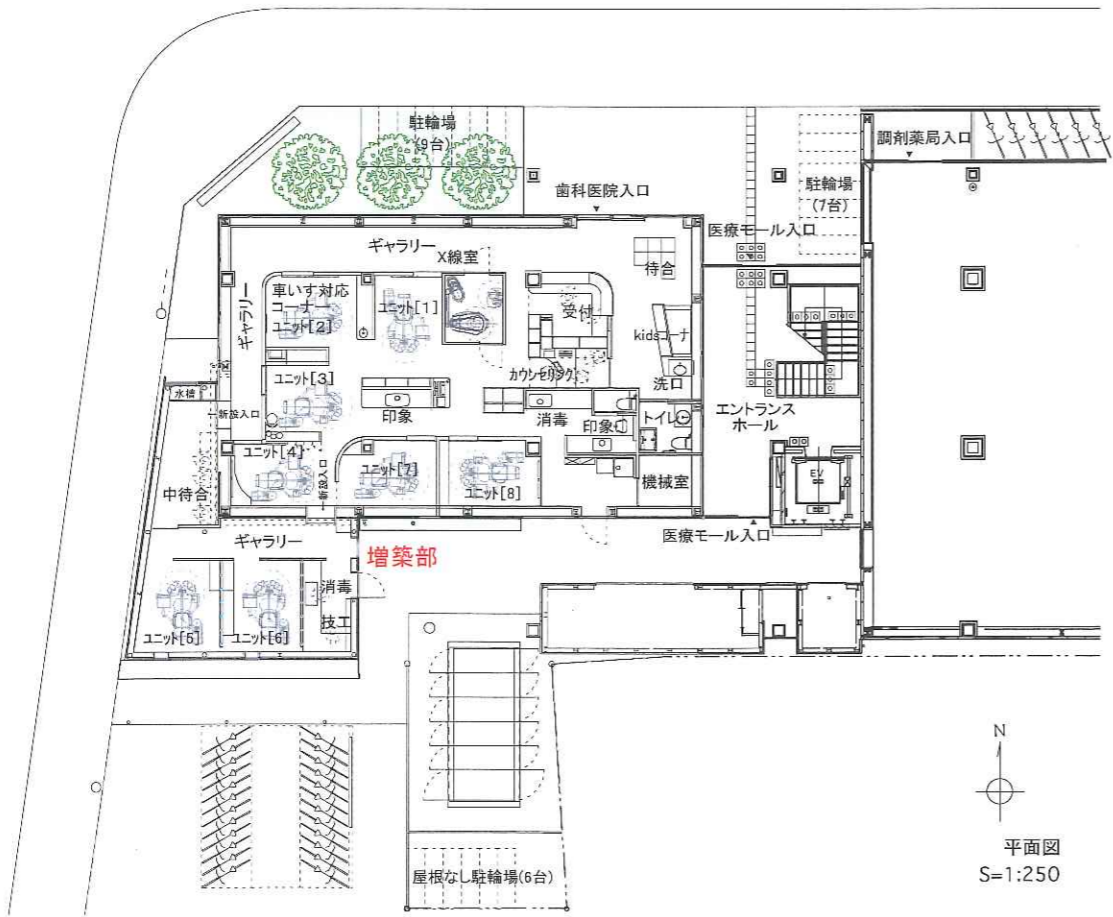
〈すずしろ歯科増改築〉

Suzushiro dental clinic - additions and betterments



所在地：東京都練馬区中村北
 建物用途：歯科医院
 主体構造：鉄筋コンクリート、増改築
 増築部床面積：44.14㎡ (13.35坪)
 設計期間：2013.11～2015.03
 工事期間：2015.03～2015.07

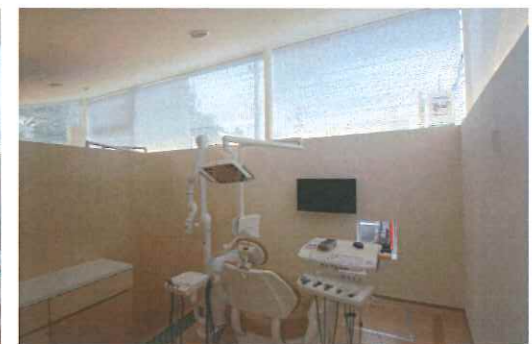
メディカルポート練馬の一角にある歯科医院の増築。
 メディカルポート練馬は[白][グレー][茶]の3つのボリュームから構成されており、増築部においても同様のハイサイド窓をもつボリューム[シルバー]が親子関係になるように配置した。
 増築部は要求面積と敷地の関係から歩道ギリギリに建つことになるため、歩行者に圧迫感を与えないように、塀のような意匠とした。
 また、増築部も既存の形を踏襲し、空を見る窓を4周に巡らせることや、空調を床下吹出しとして天井には設備を取り付けず、間接照明を用いることで天井を綺麗にみせることに留意した。



△ユニット5,6



△増築部ギャラリー



△ユニット5



△ユニット5から中待合をみる



△ユニット6



△中待合



△カルテ棚を増やした受付