



1



2



3



4



5



6



7

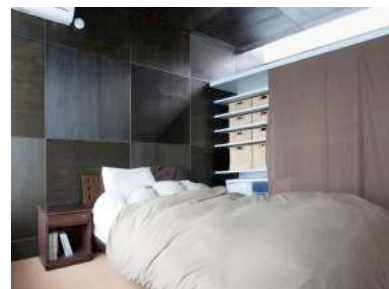


8



9

5.インナーテラスよりホール1を見る 6.インナーテラスよりリビングを見る 7.ホール3よりリビングを見る 8.玄関ホールより子供室を見る 9.子供室より玄関を見る



10



11



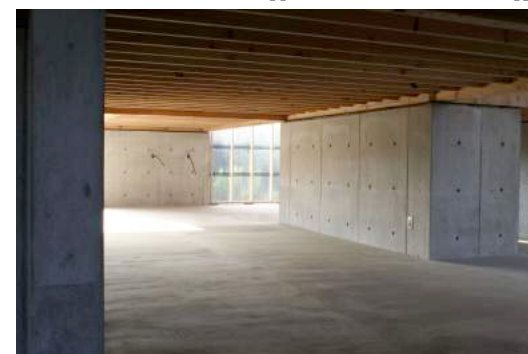
12



15



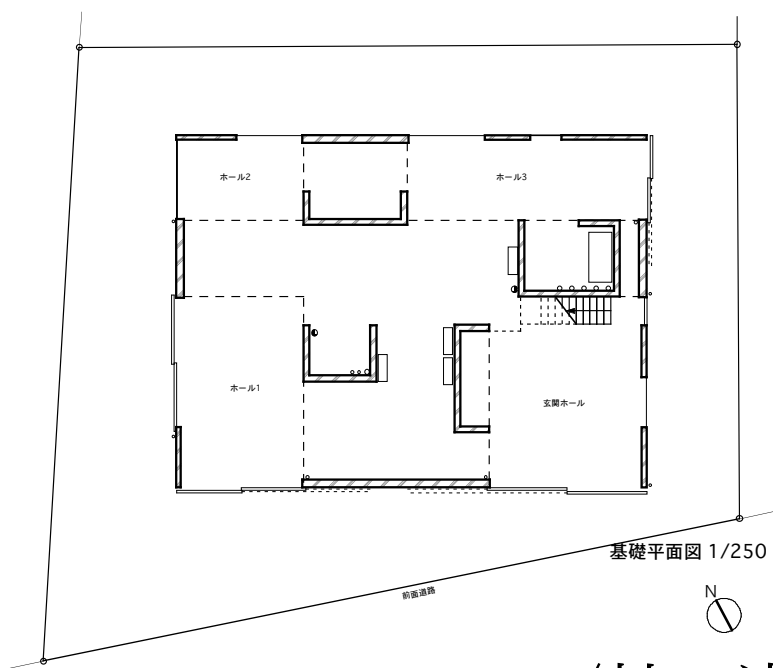
13



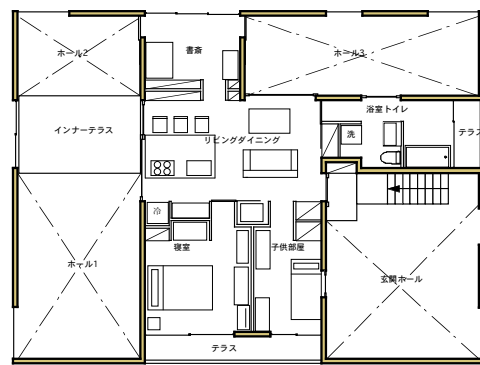
14

1.外観 2.外観 (建具開放) 3.外観 (夜景) 4.ホール1からホール2を見る

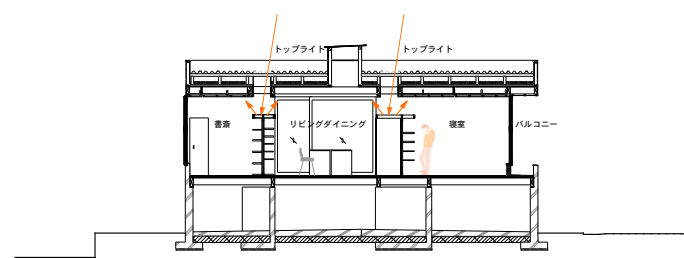
10.寝室 11.リビングからインナーテラスを見る 12.子供室 13.ホール1よりホール3を見る 14.床下 15.外よりホール3を見る



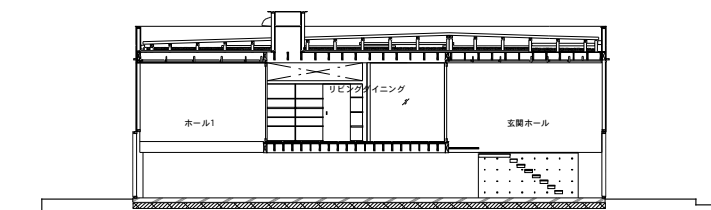
基礎平面図 1/250



平面図 1/250



南北断面図 1/250



東西断面図 1/250

〈袖ヶ浦の立体平屋〉

sodegaura-solid house

所在地：千葉県袖ヶ浦市
建物用途：専用住宅
主体構造：木造平屋建
敷地面積：401.32㎡(121.40坪)
建築面積：177.1㎡(53.57坪)
延床面積：177.1㎡(53.57坪)

品川から1時間の田園の中の住宅。
延焼ラインを避けながらポリカで覆った直方体を敷地の中心に配置する。
建築面積177m2の直方体に対して、66m2と小さな十字型の住居部分を、GLから1.9m持ち上げて挿入した。
これにより住居部分の周囲には4つのホールと床下が連続し、取り巻く。
ポリカとホールと床下はダブルスキンのように機能し、住宅部分から緩やかに外部と連続していく。
住宅部分よりも広いホールは、家族の生活の変化や多様な趣味にも対応する。
2階建てのように見えるが、高床式の床下をいかした立体平屋住宅である。