



01



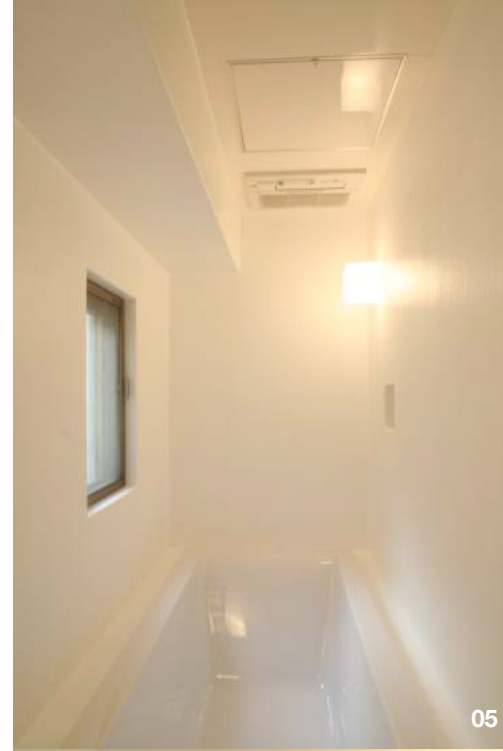
02



03



04



05



06



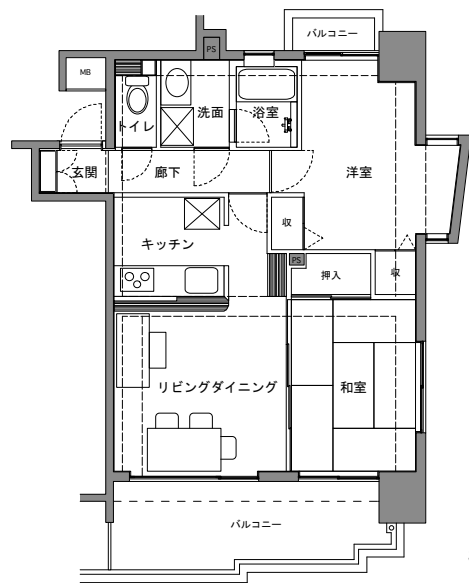
07

〈駒形-Mリフォーム〉

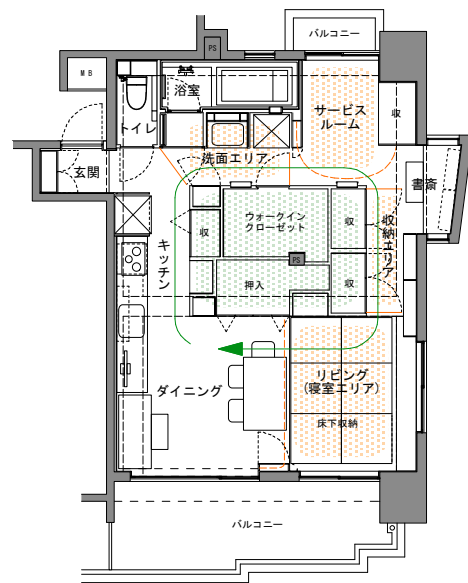
Komagata M-reform

所在地：東京都台東区
用途：住宅
構造：RC
延床面積：55.34㎡

家族5人が暮らす2LDKのマンションの一室のリフォーム。
水回り以外をひとつの空間にしてその中心に収納+ロフトのボリュームを置いて居場所をつくっている。各機能はロフトを囲むように配置し、下の収納と平行して使用できるように計画している。リビングは床下全面を収納にした小上がりとし、ロフトを姉妹の居場所とするなど限られた空間を立体的に活用している。また、ロフト下の収納の扉を開け閉めすることで、洗面エリア・収納エリアを一時的につくることができ、カーテンを閉めることでサービスルームとリビングを寝室にすることができる。ひとつの空間に家族全員が過ごしているが、緩やかな繋がりを残して各自の居場所をつくることのできた。



Before Plan
S=1/150



After Plan
S=1/150



08a



08b

- 01 リビング(寝室エリア)
- 02 キッチン
- 03 トイレ
- 04 洗面脱衣エリア
- 05 浴室
- 06 サービスルーム
- 07 本棚・姉妹の収納エリア
- 08a.b ロフト・リビング床下収納