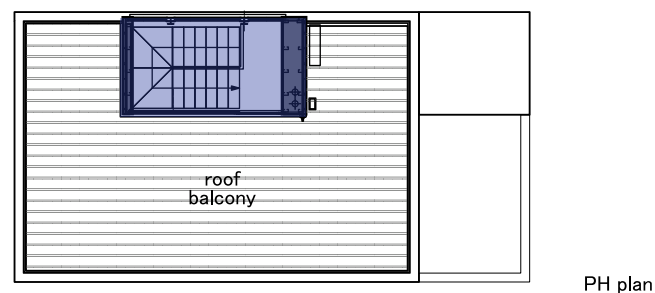
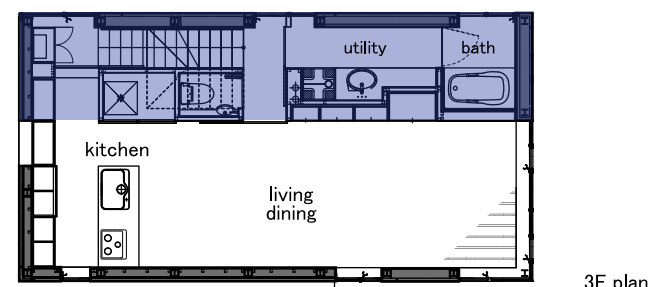
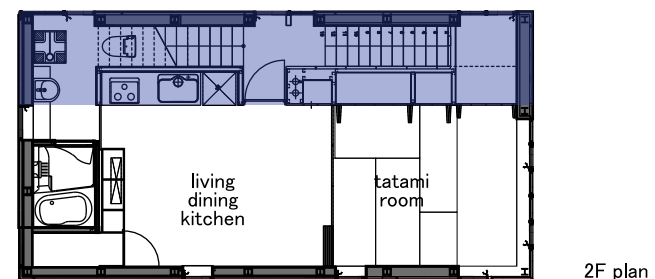
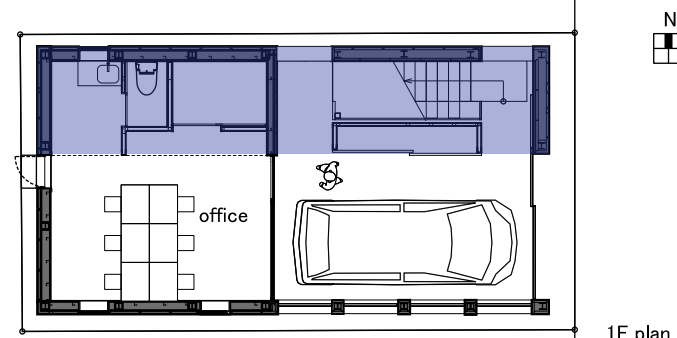


# <三筋-F> MISUJI-F

所在地：東京都台東区  
 建築用途：兼用住宅（2世帯+事務所）  
 主体構造：鉄骨造  
 建築面積：52.40㎡  
 延床面積：184.34㎡



機能+縦動線部分

台東区の狭小地にあるこの建物は1Fに事務所、2Fに親世帯・3/4Fに子夫婦+孫という3世帯+事務所のビルである。敷地に対し建物内部に必要とされる機能や内容が多く、いかに機能的・効率的に必要な物をレイアウトするかということ、その中でも広く快適に過ごせる気持ちの良い空間にするかということで、北側に機能+動線を集約し南側を建物の奥行きいっぱい使ったフリーな空間を作ることとした。

構造面でも建物四隅に大きな柱を配置する構造ではなく、建物外周に細い柱を数多く並べることにより、壁を薄くし、階段部分を外壁へ寄せ空間の無駄を作らないように設計している。また、建物の変形等は正面の青い壁と裏の壁2枚で負担し内部空間が自由になるようにしている。この構造によって階段と主要空間の間にある収納ユニットと天井の間にスリットを設け部屋を広く見せることが可能となり、世帯同士を繋ぐ穏やかなコミュニケーションのツールとなっている。

