

# 〈メディカルポート練馬〉

medical port Nerima

所在地：東京都練馬区  
 用途：診療所+物販店  
 規模：地上2階  
 構造：鉄骨造  
 敷地面積：1,489.18㎡  
 建築面積：787.08㎡  
 延床面積：990.06㎡

1Fに歯科医院・ドラッグストア、2Fに医療モールが入った医療施設。

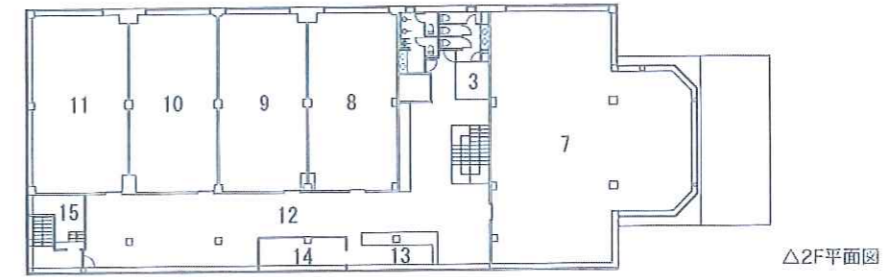
医療モールとは各科の開業医が待合いと受付を共有し、総合病院のような施設になる。

敷地は交差点の角にあり視認性が高く、前面道路には桜並木があり、春にはきれいな桜が咲く。

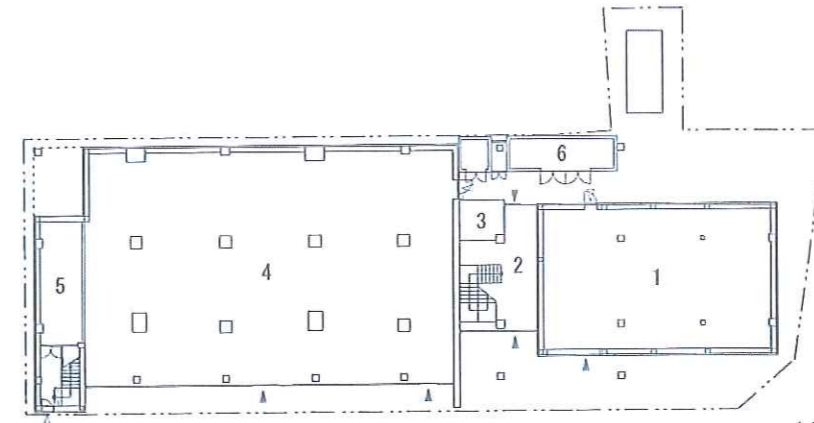
医療施設のもつ閉鎖的な印象を、外の視線を遮りながらも開放的な空間となるように目指した。



△外観



△2F平面図

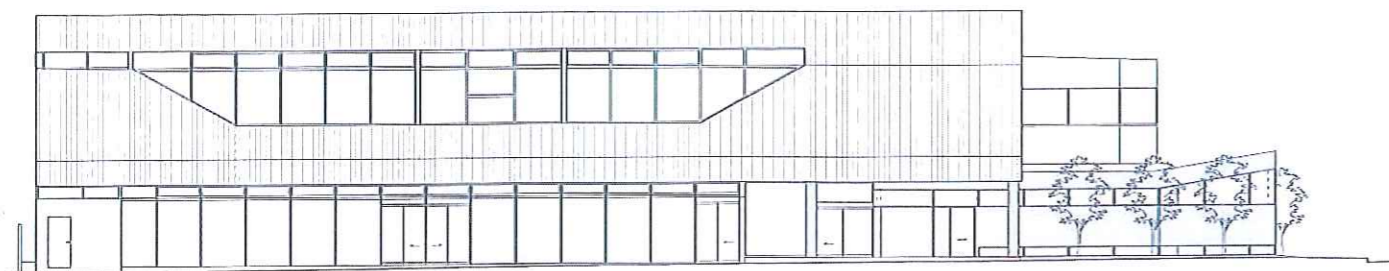


△1F平面図 S=1/500

- 1 歯科医院
- 2 エントランスホール
- 3 EV
- 4 ドラッグストア&調剤薬局
- 5 休憩室
- 6 ゴミ置場
- 7 診療所A
- 8 診療所B
- 9 診療所C
- 10 診療所D
- 11 診療所E
- 12 総合待合
- 13 総合受付
- 14 事務室
- 15 ロッカールーム



△鳥瞰



△北側立面図 S=1/300



△2F総合受付



△2F総合待合



△2F男子トイレ



△エントランス



△外構



△外構