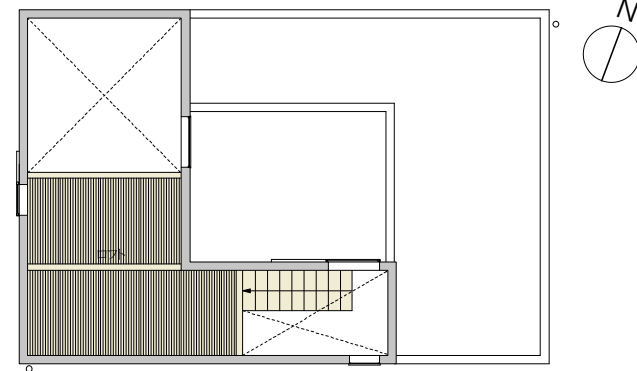




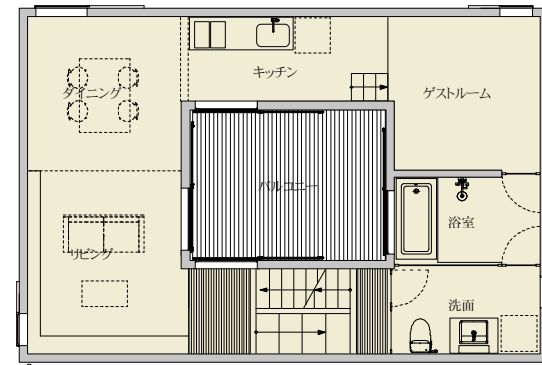
# 〈さいたま-K〉 Saltama-K

さいたま市の住宅街に建つ専用住宅。1階に寝室と車庫、2階にLDKや水回りをまとめ、中央に質の子のバルコニーを設けている。それぞれの部屋はバルコニーに面して大きな開口部を設け、常に外が感じられ、視線や動線に行き止まりがないようにしている。外周の窓は極力小さくすることでプライバシーを確保しつつも、断面的に床の高さや天井の高さに変化を与えることで、落ち着いた場所や開放的な場所など、それぞれに特徴のある内部空間の集まりとなるように計画した。

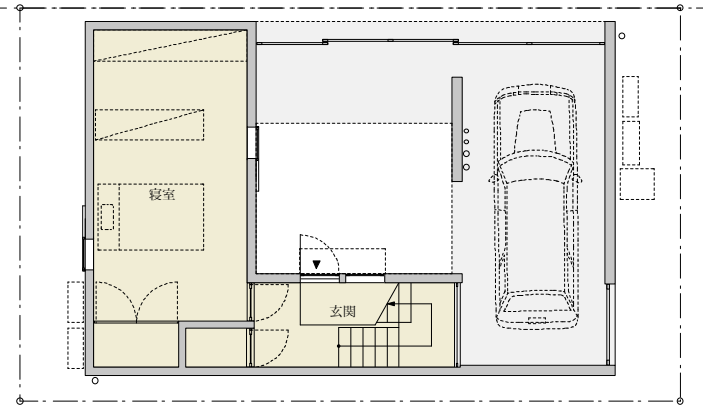
所在地: 埼玉県さいたま市  
 建物用途: 専用住宅  
 主体構造: 木造2階建  
 敷地面積: 102.18㎡(30.91坪)  
 建築面積: 57.34㎡(17.35坪)  
 延床面積: 114.68㎡(34.69坪)



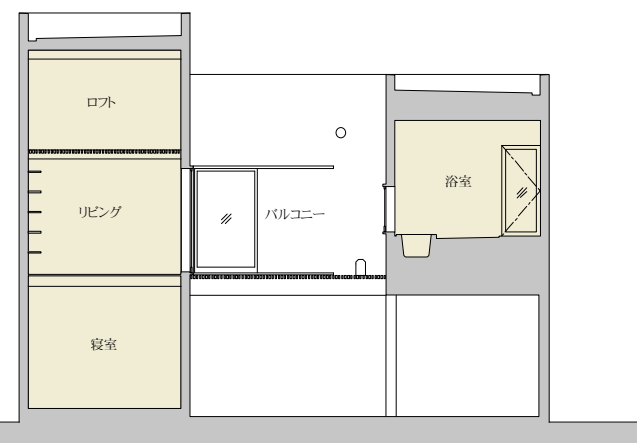
ロフト階



2階



1階  
 平面図(1/150)



断面図(1/150)



ゲストルームからキッチンを見る



玄関



洗面



階段室



ダイニング



バルコニー



外観



浴室