

奥に行くほど幅が狭く天井が高く、パースの効いた見え方をする。

〈松戸-O〉

Matudo-O

所在地:千葉県松戸市
用途:専用住宅
主要構造:S造一部木造
敷地面積:184.00㎡
建築面積:105.61㎡
延床面積:183.96㎡

年2か月間、1階を梨の販売所として使用する住宅である。
敷地は2本の道路に面し、県道からの車の進入と通り抜けを考慮し計画した。
天井の高い1階には、外で露店が開けるスペースと、中で事務機能を備えたスペースを設けている。
2階は、変形した敷地に応じて一部カットした切妻屋根で覆われた住居スペースになっている。
個室の多い2階は家具のみで間仕切られ、天井の広がりや家族の気配がどこでも感じられるようになっている。



2階先端はルーバーで囲まれたバルコニーになっている。その奥に、眺めの良い浴室がある。



水平性を強調する長い出窓。勉強机になっており、光を内部に取り込む。



間口を広く開け、車の進入・通り抜けを考慮した。



柱で囲まれたスペースで、露店を開く計画である。



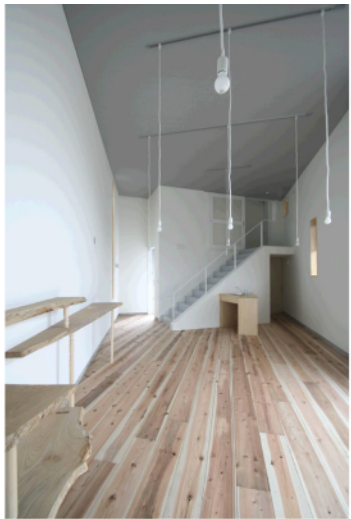
白、グレー、黒、黄色の面で構成された外観。



南側出窓にはキッチン・腰掛が組み込まれている。



窓からの光が階下を明るく照らす。



階段が1-2階を繋ぐ吹抜けの役割を果たす。



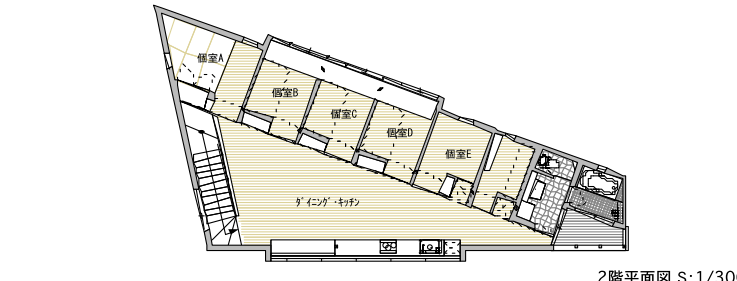
個室A扉方向を見る。



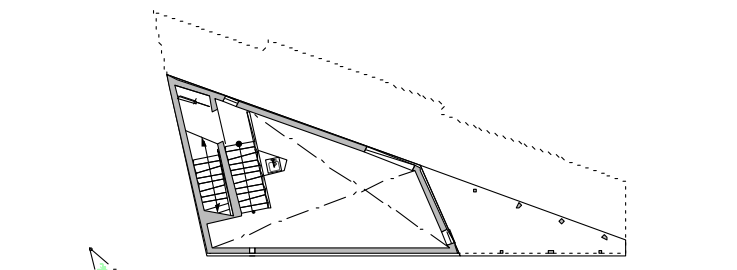
スペースを有効活用している立体的な収納・ベッド。個室D扉方向を見る。



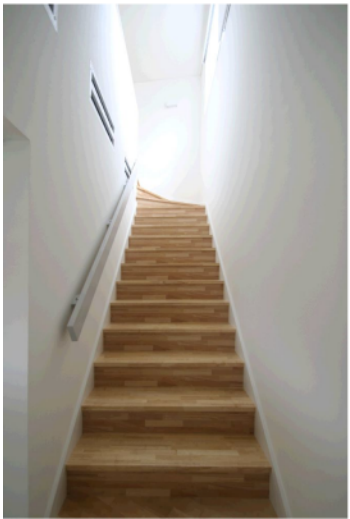
家具で間仕切られているので、天井の広がりや家族の気配を感じられる。



2階平面図 S:1/300



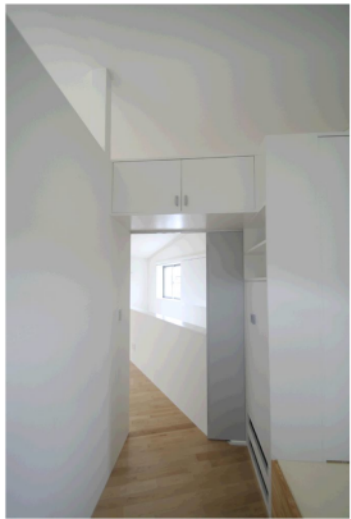
1.5階平面図 S:1/300



窓からの光が階下を明るく照らす。



階段が1-2階を繋ぐ吹抜けの役割を果たす。



個室A扉方向を見る。



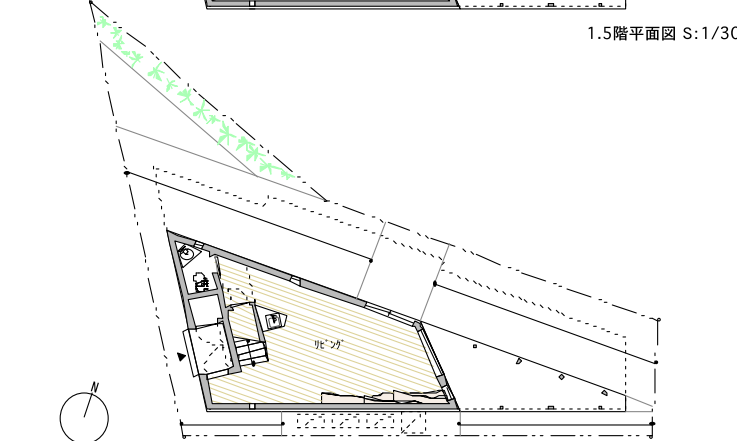
スペースを有効活用している立体的な収納・ベッド。個室D扉方向を見る。



3つの個室は出窓の勉強机で繋がっている。



2階奥から階段方向を見る。



1階平面図 S:1/300