



<伊興-A>

所在地：東京都足立区
 建物用途：専用住宅（2世帯）
 主体構造：木造2階建
 建築面積：169.01㎡
 延床面積：199.82㎡



断面が引き伸ばされた家

敷地はアパートと駐車場に囲まれ、開口を大きくとることが困難な状況にあった。そこで、敷地の北と南に3メートルの空地をつくり、2世帯分の駐車スペースを設けて住宅部分のプライバシーを確保した。世帯間の交流は頻繁に行われるため、2世帯住宅を2つの住宅が重なったものと考えた。

東西に長い配置となるため、長手方向の断面の高さを変え、その段差を開口とすることで光と風を内部に取り込んでいる。この段差は南北方向へと延長され、タイルが貼られた外壁面の形を特徴づけている。

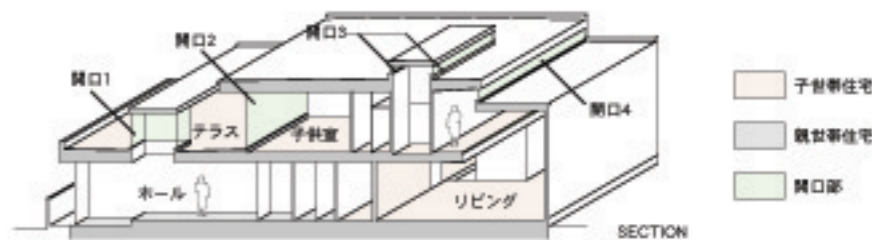
建物内部は、リビング両側のテラス、カリン材フローリングの床と壁、照明、ダイニングテーブルなども南北方向に伸ばすようにつくり、さながら空間が伸ばされたような錯覚をおこす。

スチールの梁を7.2m飛ばすことでつくられたリビングは、ミュージックサーバーシステムと埋込スピーカーにより、程よい反響の音楽ホールとなる。また、5.1chサラウンドを活かしたシアタールームにも変化する。



南北に伸びる4種類の開口

- 開口1：親世帯の玄関ホールに光を落とす半透明ガラス
- 開口2：子世帯の子供部屋と書斎のテラスに面する引き違いサッシ
- 開口3：子世帯の水まわりにあるハイサイドライト（折り出し窓）
- 開口4：子世帯廊下にあるハイサイドライト（一部折り出し窓）



- ①玄関外観：タイル面に段差がつき開口が設けられる
- ②リビング：南テラスを見る。フローリングと吹抜が南北に伸びる
- ③子世帯納戸：3mの空地がもたらす北テラス。エクスパンションの機能
- ④リビングと階段：吹抜の手摺は細く、南北に伸びている
- ⑤キッチン：シンプルなキッチンと床材を利用したダイニングテーブル

- ⑥吹抜：半層とハイサイドライトが伸びている
- ⑦水まわり：ハイサイドライトは段差と浴槽の南北向きあり、風通しが良い
- ⑧廊下：一面の収納により家族4人が使用できる。将来仕切ること想定
- ⑨テラスの引戸：道路からの目隠しと子供の落下防止のための3mの引戸

