

<経堂-S>



所在地：東京都世田谷区
 建物用途：専用住宅
 主体構造：木造2階建
 敷地面積：112.36m²(33.92坪)
 建築面積：67.24m²(20.29坪)
 延床面積：136.78m²(41.29坪)

ソトをもつ住まい

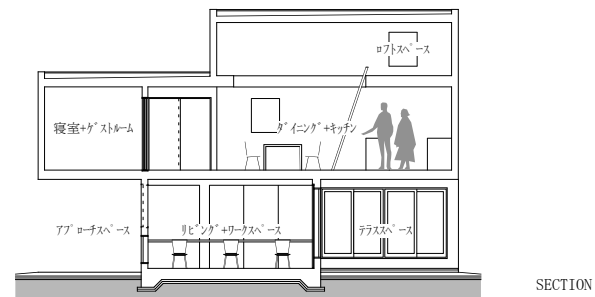
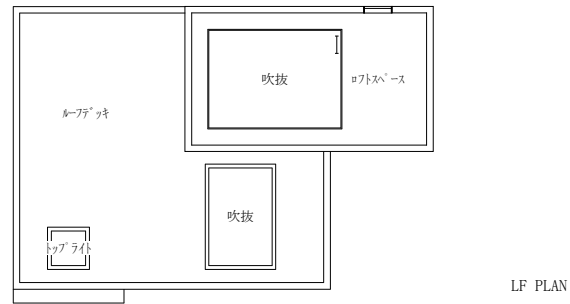
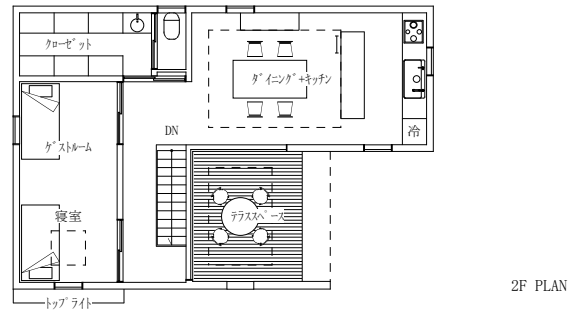
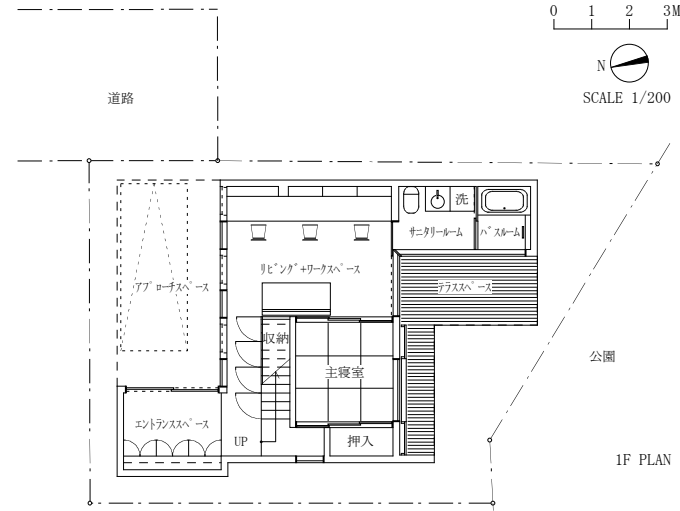
クライアントのライフスタイルに基づく要望と、南が公園に面する住宅であることから、異なる性格の3つの「ソト」を組んだ計画とした。

3つのソト

- 1・公園を眺めながら食事のできる南向き2階テラススペース。
- 2・物干など機能的に利用できる南西向き1階テラススペース。
- 3・夏は自然冷媒となる北東向き1階アプローチスペース(兼駐車場)。いずれも軒があり、各々の配置を考えることによって、プライバシーを守りつつ内部に引込むことを可能にしている。また、1と2の「ソト」は、立体的につながっており、レッドシダーのデッキを連続させて、一体感を持たせている。

ライフスタイルに合わせたインテリア

内部を白い壁と、クライアントの持ち物に合わせて、こげ茶の木部とのコントラストでまとめることによって、新しいけれどもどこか懐かしい雰囲気を持たせている。また、生活に合わせて、1階リビング+ワークスペース、2階ダイニング+キッチン、ロフトスペースと3つの居場所を各階に設けた。そして、これらの居場所は、3つの「ソト」と接した配置としたことで、有機的なつながりを持つことになった。



内部から見た1階アプローチスペース。必要な耐力壁と窓を重々しくならないように千鳥に配置。



2階ダイニング+キッチンを見る。2列に配置した大きめで機能的なキッチンカウンター。



1階階段スペース。北側にある階段まわりは上部2階テラススペースから採光。



公園に対して2階ダイニングの横に並べた2階テラススペース。公園からの直接的な視線を緩和。



北側前面道路からの外観。写真右下に駐車場を兼ねたアプローチスペース。



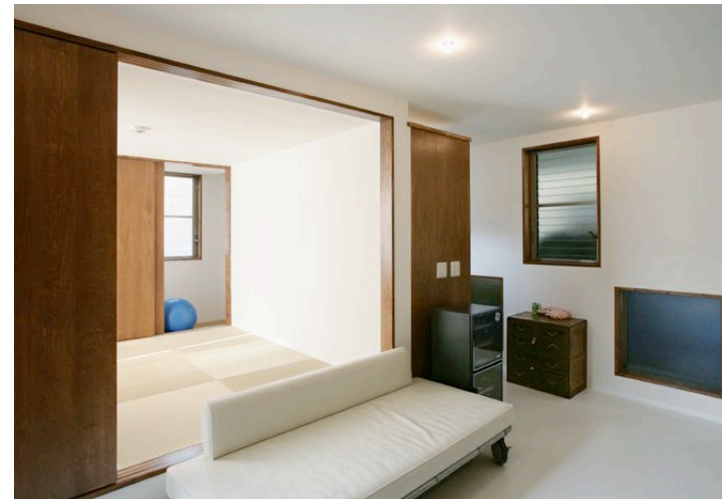
立体的なテラススペース。2階テラススペースから1階テラススペースを見る。



1階リビング+ワークスペース。奥に水廻りと機能的な1階テラススペース。



2階上部のロフトスペース。大きな吹抜を介して2階ダイニング+キッチンとつながっている。



1階リビング+ワークスペースより一段上がった1階主寝室を見る。畳の下は収納スペース。



窓越しの2階テラススペース。その奥には公園が拡がっており、内部と程良い距離を持たせている。