



敷地は周辺地域におけるランドマーク的な商業施設の駐車場の一角に位置し、建物自体に集客効果、広告効果をもたせる事が求められた。

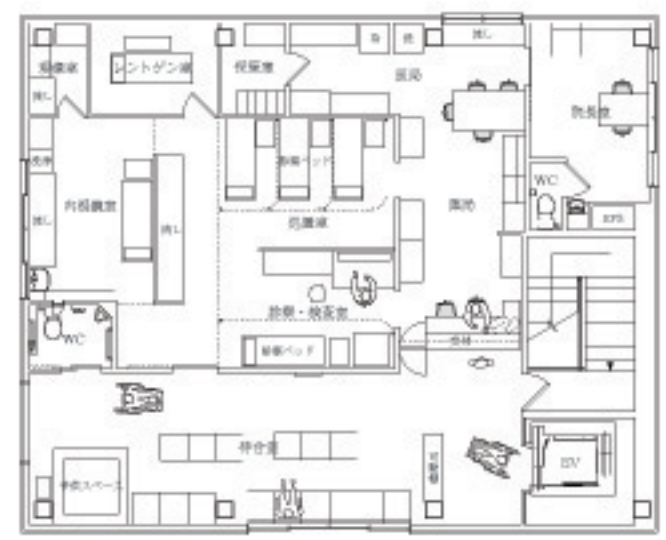
1、2階が店舗、3階が医院という構成と、各階の必要とされる面積がほぼ確定していたため、採光・通風・集客視線・広告効果から形態がデザインされた。

まず、主要道路にむけた北側面、駐車場への進入路に面した西側面、駐車場が広がっている南側面の1、2階吹き抜け部分にガラスカーテンウォールをめぐらした。

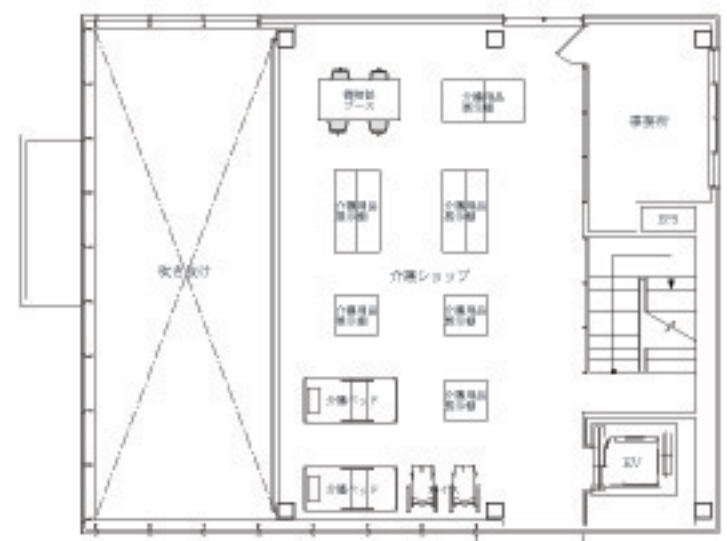
一部、1階の南西側面は採光・通風・集客のために全開放されるガラス折れ戸が採用された。そして、通常であれば西側面1、2階の間に現れてくる鉄骨柱を無くすことにより、採光、視覚的・導線的な広がり生まれ、またこれは3階部がキャンチレバーとしてせり出す事による広告効果も生み出している。

外観は押出成形セメント板とし、1、2階はセメント素地、3階をホワイト仕上げとすることで上部に白い箱をのせたようなイメージとなり、来客者に向けて別々の施設が入っているという視覚的効果をもたらしている。

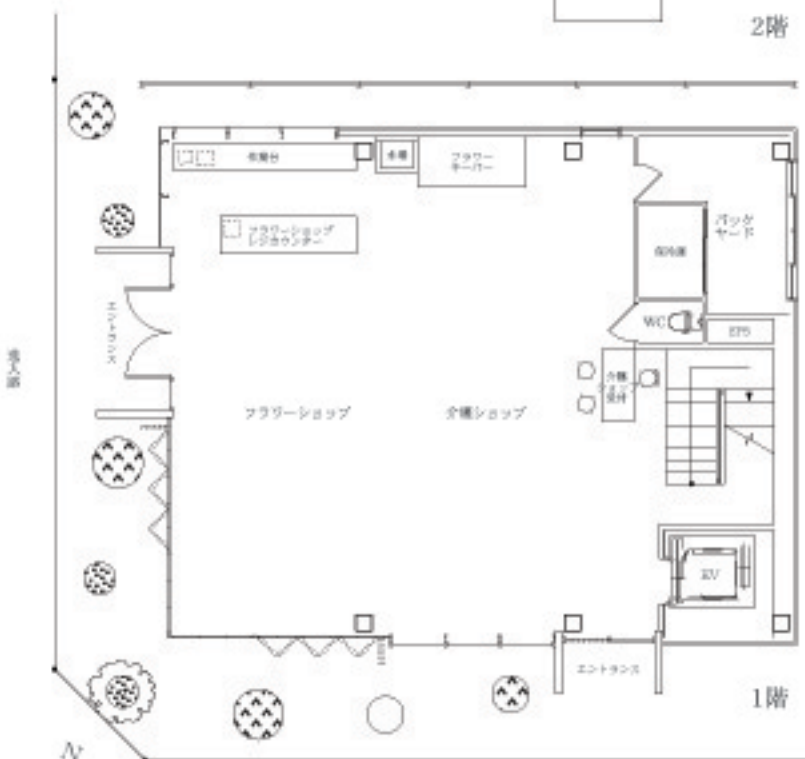
〈小松屋Bldg.〉 KOMATSU-YA Seeds Bldg.



3階



2階



1階

所在地 : 千葉県旭市
 建築用途 : 複合用途ビル
 主要構造 : 鉄骨造3階
 建築面積 : 151.8㎡
 延床面積 : 408.1㎡

