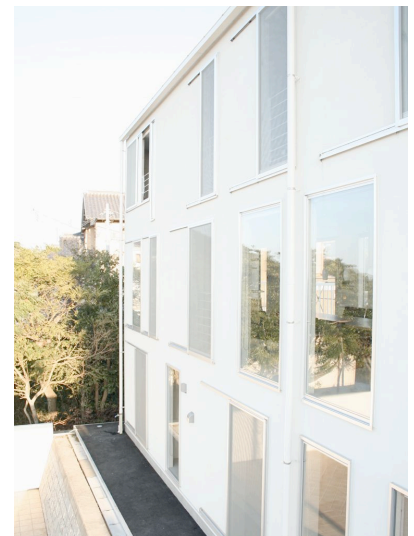




テラス



北側立面



1階 和室

**銚子 H**  
 所在地/千葉県銚子市  
 建築用途/別荘  
 敷地面積/1151.40㎡(348.90坪)  
 建築面積/144.82㎡(43.88坪)  
 延床面積/238.86㎡(72.38坪)  
 主体構造/鉄骨3階建

細長い平面  
 東西に細長い建物とすることで、すべての部屋に、北側の海の景色と南向きの光を獲得している。

景色を遮らない窓  
 すべての窓を、FIX窓と片引き窓に。部屋の床から天井までの窓は、室内からの景色を遮らない。



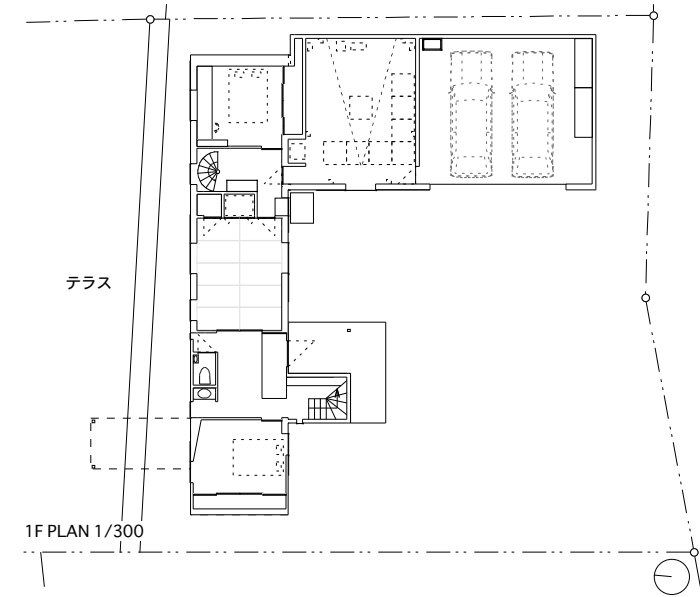
2階 ダイニング



3階 寝室

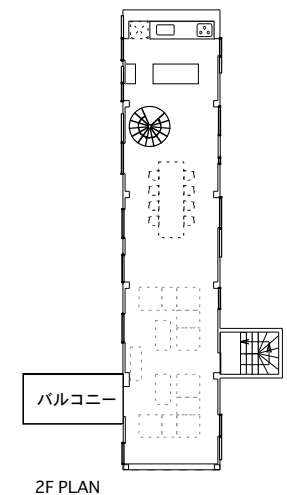


2階 キッチン



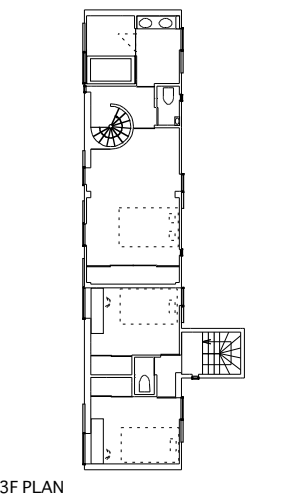
テラス

1F PLAN 1/300

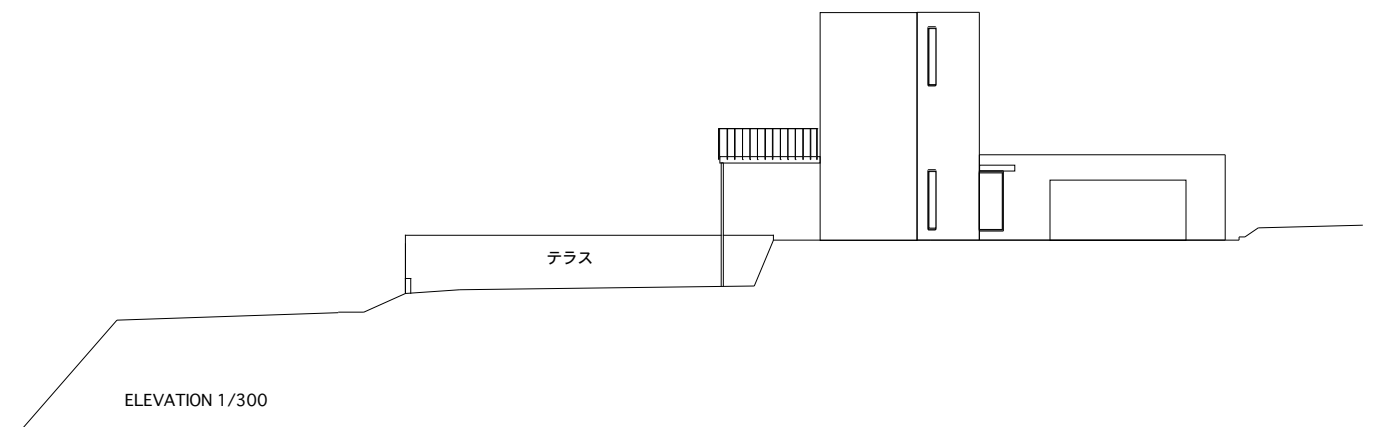


バルコニー

2F PLAN



3F PLAN



テラス

ELEVATION 1/300