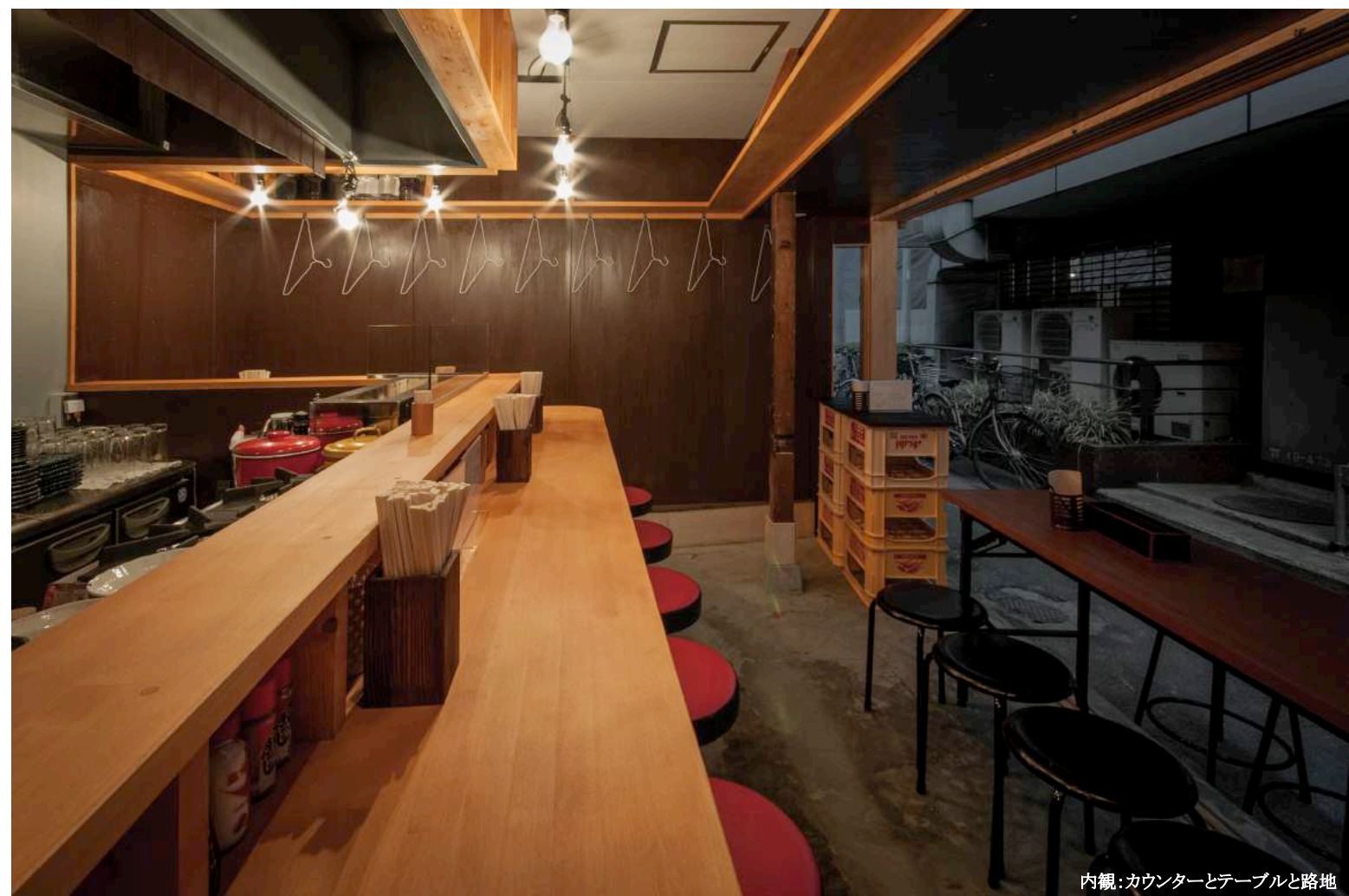




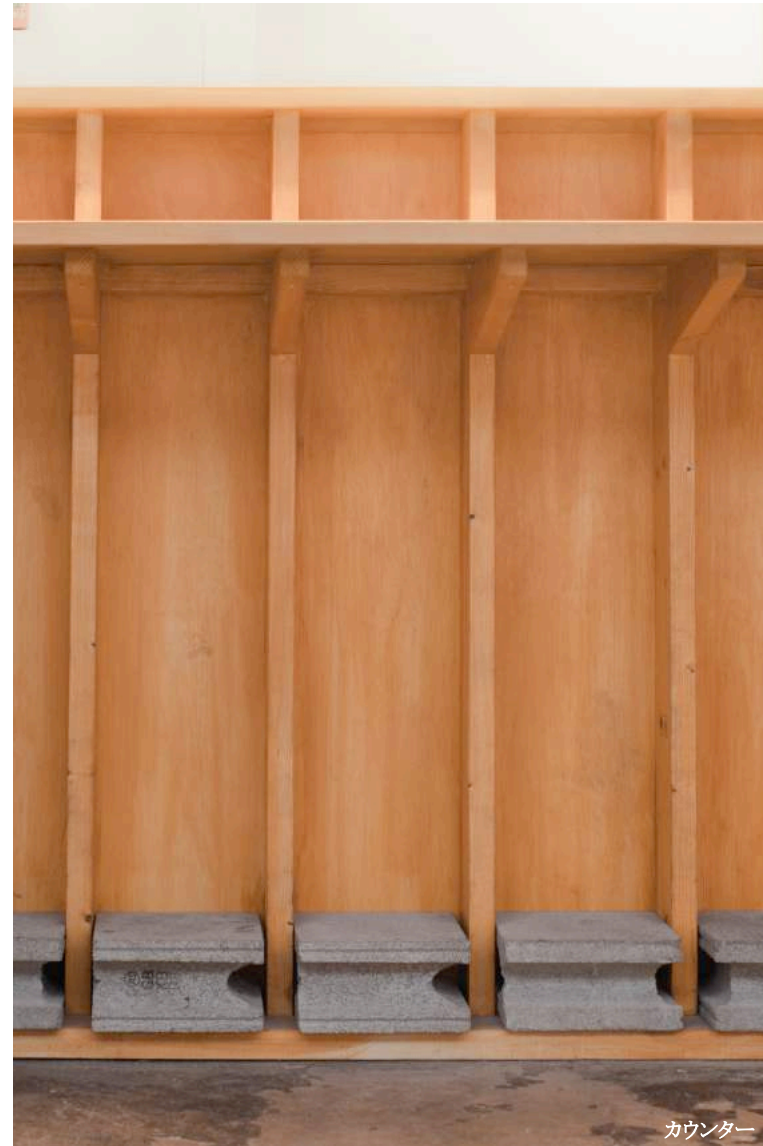
外観: 屋台のように使う



内観: カウンターとテーブルと路地

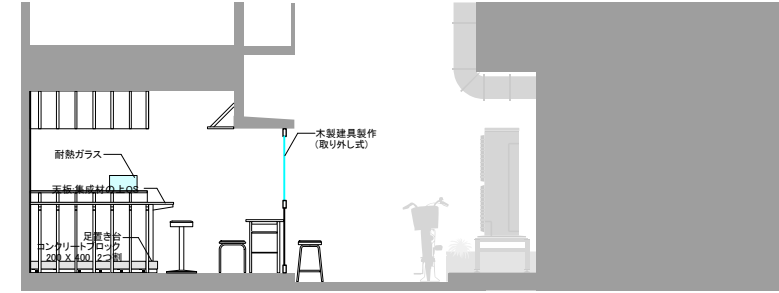


外観: 路地と店舗



カウンター

□屋台のような居心地
 浅草の国際通りから1本横道に逸れ、さらに脇に入った路地にある路面店。この街、路地の雰囲気と大衆的な飲食店という業態をうまく一体化させることを考えた。
 路地に面する壁は開口部へと変え、オープンエアの屋台の様な居心地を感じられるようにした。内部は既存建物に合わせるように身近な材料の組み合わせ、屋台の様な居心地を作り出し、路地との一体感を目指した。業態や街や路地や人などと丁寧にと向き合うことで、路地で呑む楽しみを引き出せたのではないかと感じている。



改修前の路地

〈やきとんたくちゃん〉
 YAKI-TON TAKUCHAN

所在地: 東京都台東区
 建物用途: 飲食店
 主体構造: 木造

延床面積: 15.80㎡
 設計期間: 2017.04~2017.05
 工事期間: 2017.05

共同デザイン: fow
 施工: イーエムシー
 写真: fow